



Weiterbildungstagung BKSE 13.11.2024 „jung und erwachsen“

Ausbildungsintegration und berufliche Integration
von jungen Erwachsenen am Beispiel des Motivationssemesters SEMO Bern



Workshopleitung

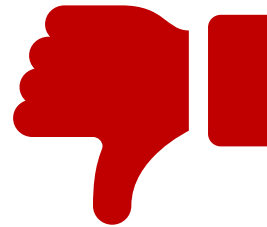
Annegret Schneuwly (Leitung Team Coaching im SEMO Bern)
Erich Zbinden (Leitung Kompetenzzentrum Arbeit)



Kompetenzzentrum Arbeit

**„Wir wollen Menschen den
Zugang zu Arbeit ermöglichen.
Heute und in Zukunft“**

Der Arbeitsmarkt: Lösung und Problem zugleich



- Hohe Anforderungen an Lernende und Mitarbeiter*innen
- Talentierte Schüler*innen gesucht
- Bereits ausgebildete Fachkräfte gesucht
- Hohe sprachliche Hürden, oft ab B1 auch für EBA
- Je nach Branche hohe Flexibilität nötig
- 7/24 Dienstleistungen erbringen



- Lohn: wirtschaftliche Selbstbestimmung
- Arbeit: Gesellschaftliche Teilhabe und Identitätsstiftung
- Durch Job Selbstwirksamkeit und Zugehörigkeit zu einem Team erleben
- Tages-, Wochen- und Jahresstruktur erhalten



Eine Erfolgsgeschichte





Was ist ein SEMO?

SEMO = Motivationssemester

- arbeitsmarktliche Massnahme zur Bekämpfung der Jugendarbeitslosigkeit
- Bern: kantonales Brückenangebot
- junge Erwachsene (15- bis 25-jährig), noch keine berufliche Grundbildung abgeschlossen
- Rahmenbedingungen: Staatsekretariat für Wirtschaft (SECO)
- Finanzierung: Arbeitslosenversicherung (ALV)
- Organisation: Bildungs- und Kulturdirektion (im Auftrag des AVA),
Leistungsauftrag



SEMO Standard und SEMO Plus im Vergleich

SEMO Standard	SEMO Plus
Ziel: Lehrstelle	Ziel: Grundarbeitsfähigkeit
Standardisiertes Programm	Individuelle Verläufe
45 Jahresplätze	52 Jahresplätze
Teilnahme max. 9 Monate	Teilnahme max. 22 Monate
<ul style="list-style-type: none">- 3 Tage Arbeit- 1.5 Tage Bildung, 1 Halbttag Bewerben- Coaching	<ul style="list-style-type: none">- 4 Tage Arbeit- 1 Tag Bildung, 1 Halbttag Bewerben (optional)- individuelles Coaching

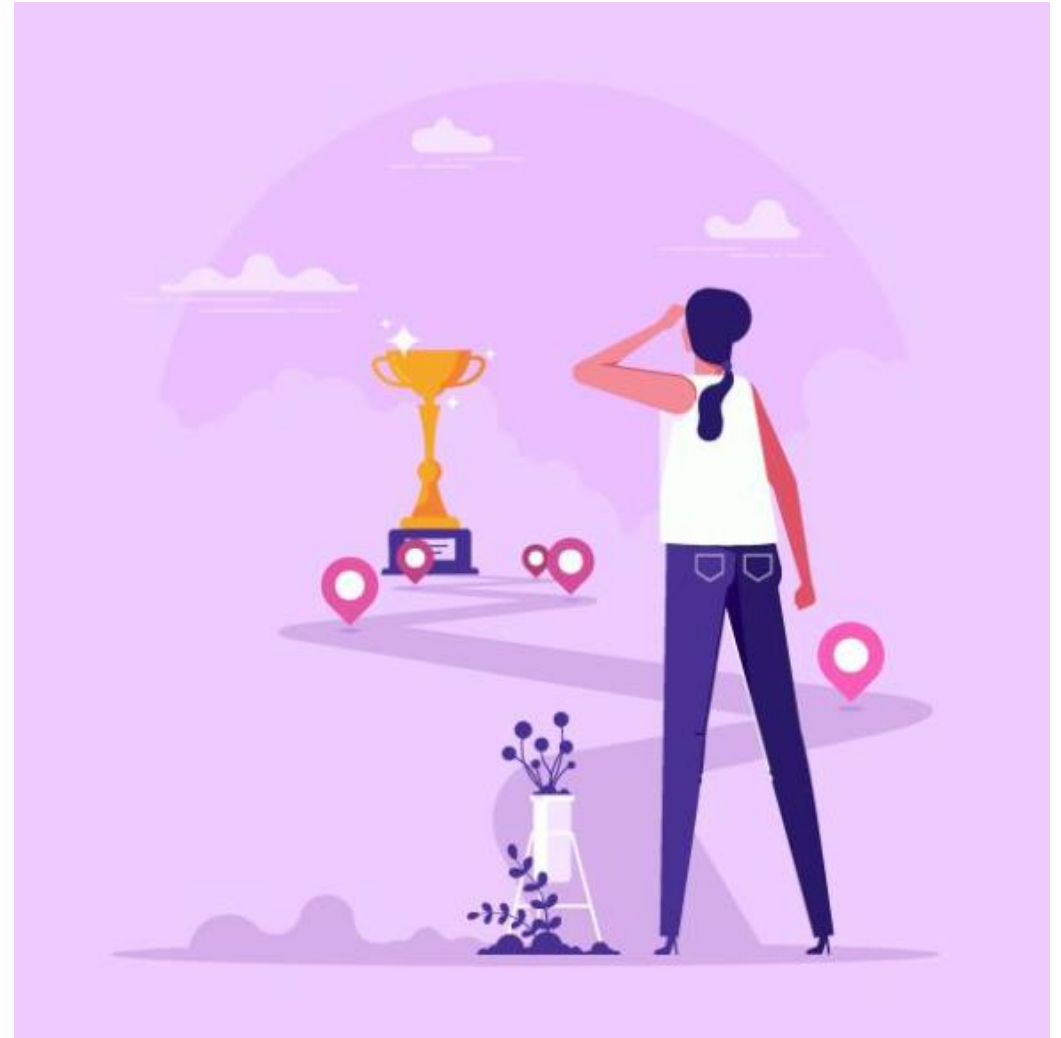


Gesellschaftlicher Kontext

- Es gibt günstigere Angebote
- Dennoch grosse Einsparungen in der Sozialhilfe:
Bsp. 45 Jahre x CHF 35'000 = 1.5 Millionen
- Eine Ausbildung verspricht bessere Chancen auf wirtschaftliche Selbständigkeit
- Sozialpolitisch sind Brückenangebote ein wichtiges Thema: *Die* zentrale Weichenstellung ins Erwerbsleben
- SEMO ist eine Massnahme zur mittelfristen Abfederung des Fachkräftemangels
- Aktuelles Credo: Bis 25 Jahre Bildung vor Arbeit
- Einstieg in eine Ausbildung glückt leider nicht allen gleich gut

Das glückt nicht immer

- Geschichte von TN, die mehrmals im SEMO war





Arbeit

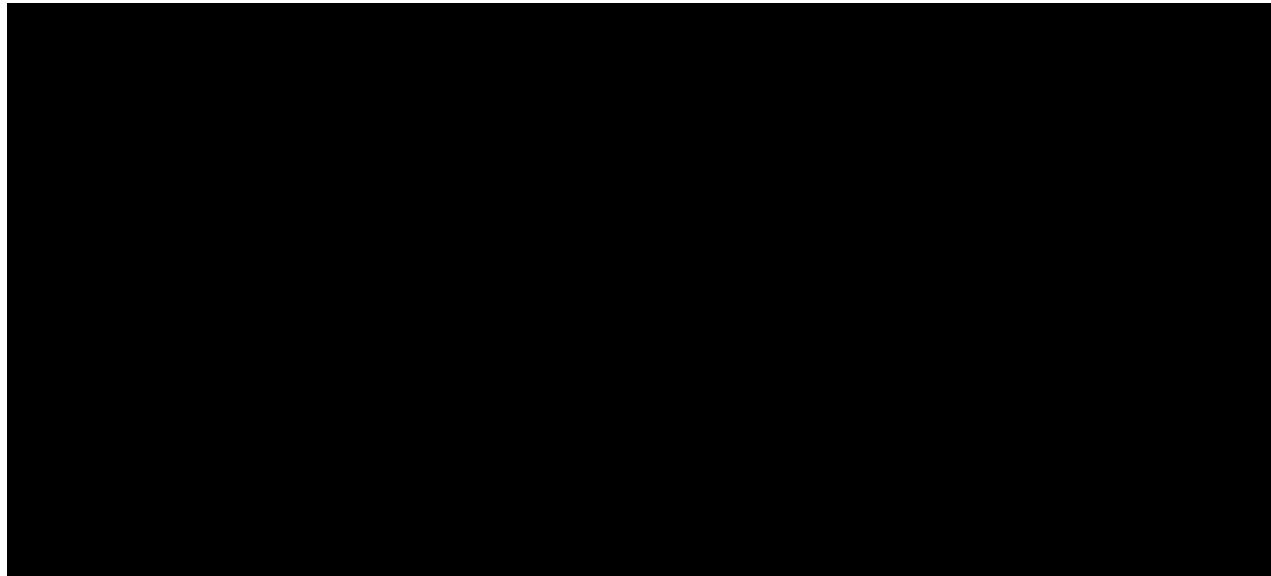
Bildung

Coaching

Videos SEMO: Von Teilnehmenden für Teilnehmende (SEMO Plus)



Videos SEMO: Von Teilnehmenden für Teilnehmende (SEMO Standard)





Arbeit

- 3 Tage pro Woche
- Interne Werkstätten; arbeitsmarktorientiert (Aufträge)
- Externe Arbeitseinsätze; zuständige Vermittlungsfachperson (Netz von über 200 Betrieben)
- Bewertung von überfachlichen Kompetenzen & Arbeitskompetenzen
- Arbeitsanleitung im Alltag
- Laufend direkte Rückmeldungen zu den Kompetenzen
- Mitarbeitende: Erstausbildung & agogische Ausbildung od. sozialpädagogische Ausbildung



Bildung

- 2 Tage pro Woche, davon mind. 0,5 Tage Bewerben
- Mathematik, Deutsch, Informatik, Allgemeinbildung, Persönlichkeitsorientierung
- Individuelle Programme für alle Teilnehmende nach Einstufungstest
- Schliessen von schulischen Lücken & gezieltes Vorbereiten auf Tests (z.B. Multicheck)
- Bewertung von überfachlichen Kompetenzen & Bildungskompetenzen
- Zusammenarbeit mit Gibb für Förderunterricht
- Mitarbeitende: Ausgebildete Lehrkräfte



Coaching

- Standardisierte Gespräche (Erstgespräch, Standortbestimmungsgespräche, Abschlussgespräch) & laufend bedarfsorientierte Gespräche
- Gruppensitzung 1/Woche zusammen mit Fachperson Arbeit
- Bewerbungswerkstatt 1/Woche zusammen mit Fachperson Bildung
- Bewerbungsprozess begleiten
- Zusammenarbeit mit dem BIZ für die Berufswahl (inkl. Potenzialanalyse)
- Bewertung von überfachlichen Kompetenzen
- Zielvereinbarungen
- Zusammenarbeit mit dem System (SD, RAV, CMBB, IV, Eltern, Bezugspersonen, etc.)
- Interne Fallführung
- Mitarbeitende: Ausgebildete Sozialpädagog*innen oder Sozialarbeiter*innen



Die Erfolgsfaktoren Berufliche- und Ausbildungsintegration im SEMO

- Wertschätzende Beziehungsgestaltung zu den Teilnehmenden; TN als Kund*innen
- Ganzheitlicher Ansatz
- Zwei Angebote (Standard und Plus)
- Plus: Individualisierung & Stabilisierung von Lebenssituationen
- Interdisziplinarität (ABC)
- Systemischen Arbeiten (Zusammenarbeit mit involvierten Fachpersonen wie auch dem privaten System)
- Interne Psychologin für Einzelgespräche und Gruppengespräche: Inklusiv plus+



Wünsche an SAR

- Plus-Anmeldung im Zweifelsfall
- Teilnahme an Standortbestimmungsgesprächen im SEMO (Lebenswelt)
- Enge Zusammenarbeit mit den Coachingfachpersonen vom SEMO

Blitzlicht

